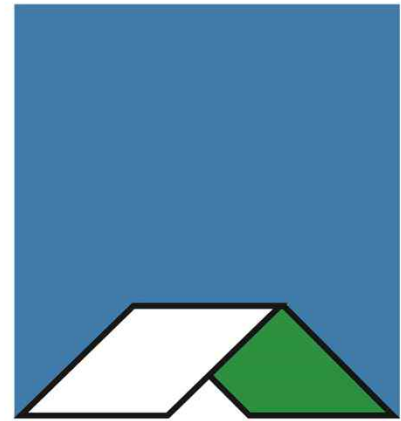


시 방 서

지붕/벽체 투습방수지

SOLITEX MENTO® 3000

SOLITEX FRONTA POWER



pro clima®
korea

(주)프로클리마

경기도 광주시 곤지암읍
경충대로 312번길 34

tel. 031-797-5473
fax. 031-797-5472

www.proclima.co.kr



CE
11
DIN EN 13859-1

Made in Germany
developed and
produced by
pro clima



SOLITEX MENTO 3000 지붕용 투습방수지

성분	폴리프로필렌 마이크로섬유 일체형 TEEE 멤브레인	
온도저항성능	-40°C ~ +100°C	
투습공기저항(Sd)	0.05 m	
투습저항계수(μ)	110	
방수 성능	Class W1	
수압 성능	10 m	
인장성능(수직/수평)	230N-5cm / 180N-5cm	
유연성(수직/수평)	45% / 65%	
파열저항성능(수직/수평)	180N / 240N	
두께	0.45mm	
면적 당 무게	150g / m ²	
폭x길이	1.5m x 50m	약 11kg
	3m x 50m	약 22kg
부수자재	Tescon Vana / invis Orcon Classic Roflex / Kaflex mono	



SOLITEX FRONTA POWER 벽체용 투습방수지

성분	폴리프로필렌 마이크로섬유 일체형 TEEE 멤브레인	
온도저항성능	-40°C ~ +100°C	
투습공기저항(Sd)	0.05 m	
투습저항계수(μ)	125	
방수 성능	Class W1	
수압 성능	10 m	
인장성능(수직/수평)	140N-5cm / 100N-5cm	
유연성(수직/수평)	60% / 60%	
파열저항성능(수직/수평)	70N / 70N	
두께	0.4mm	
면적 당 무게	80g / m ²	
폭x길이	1.5m x 50m	약 6kg
	3m x 50m	약 12kg
부수자재	Tescon Vana / invis Orcon Classic Roflex / Kaflex mono	

1. 일반 사항

본 시방서는 건물 외부의 기밀층 형성에 필요한 투습방수지 (Solitex mento 3000 / Solitex fronta power)의 설명서다 2개의 제품이지만 시공방법은 동일하다

2. 자재

제품의 특징

- 습기와 수분으로부터 외벽을 보호한다
- 강한 충격에도 견디는 높은 내구성을 가지고 있다
- 투습 및 방수 성능으로 최고의 단열성능을 유지한다
- 마이크로 섬유층을 통한 높은 마모방지율을 자랑한다
- 습기는 투과하고 공기는 투과하지 않기 때문에 외부의 기밀층 형성에 적합하다

주의 사항

- 작업 착수 전 안전 관리에 유의한다
- 일반적으로 시공 작업 시 온도에 크게 영향을 두지 않으나 영하 -10°C 이하 일 경우에는 삼갈 것을 권장한다.
- 벽면이나 벽체에 수분이 없는 것을 권장한다
- 자재 보관 시 습기나 강한 자외선으로부터 보호되어야 한다.
- 야적 기간은 5개월을 넘기지 않도록 한다

3. 시공 준비

사전 준비

- 시공자는 본 시스템을 적용하기 전에 바탕 벽면을 검사하고 시공에 적합한가를 확인한다.
- 시공자는 공사 착수 전 어떤 시공방법을 하였는지 파악하여 작업 가능 여부를 확인한다.
- 작업할 공간에 이물질이 충분히 제거한 뒤 시공하도록 한다
- 아래의 설명 중 적합한 방법을 찾아 시공한다

주의사항

- 조적이나 RC구조 그리고 표면이 거친 표면에 기밀층 형성에는 ORCON 접착제를 사용해서 시공한다
- 완벽한 연결 부위 기밀층 확보를 위해서는 끊임 없이 접착제를 사용해야 한다.
- 무분별한 타카 시공으로 인해 투습방수지에 구멍이 나지 않도록 주의한다

4. 시공 방법

투습방수지를 아랫부분 부터 시공해 나간다
겹쳤을 때 빗물이 아래로 흘러 내려갈 수
있도록 하기 위함이다

이때 투습방수지는 10cm 가량 겹쳐서 시공한다

끝부분에서 약 3cm 지점에
30cm의 간격으로 타카를 사용하여 고정한다
타카는 최소 폭 10mm 깊이 8mm 이상을 사용한다

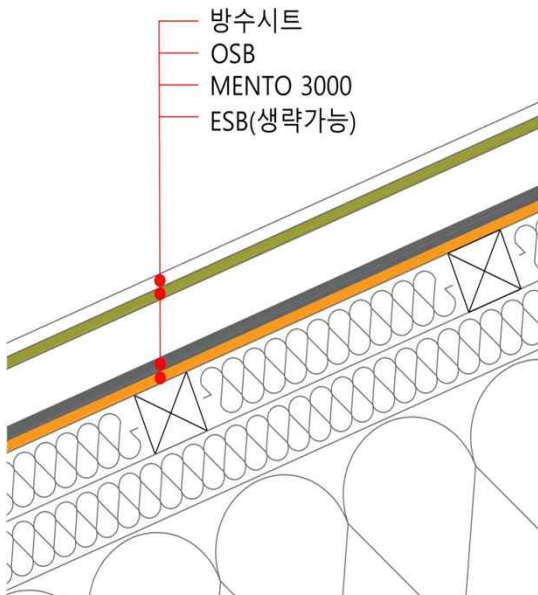
투습방수지가 겹쳐진 부분에
다용도 기밀테이프 Tescon VANA를 사용하여
기밀층을 연결해 준다

콘크리트에 접합할 경우
친환경 접착제 Orcon Classic을 사용하여 접착한다

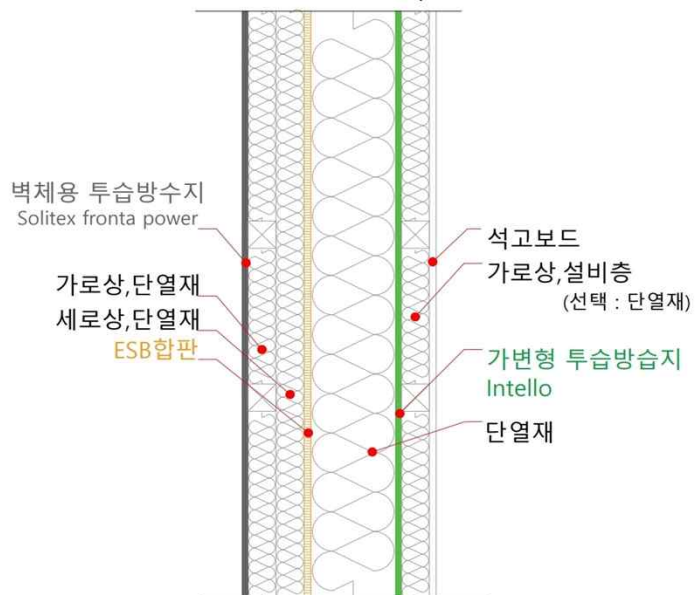
**무분별한 타카 시공으로 인해
투습방수지에 구멍이 나지 않도록 주의한다**



▼ 지붕에서의 MENTO 3000 시공 위치



▼ 벽체에서의 Solitex fronta power 시공 위치



4. 시공 방법

창호 설치 시

창호 부분 아래위 Y자 모양으로 절개한다

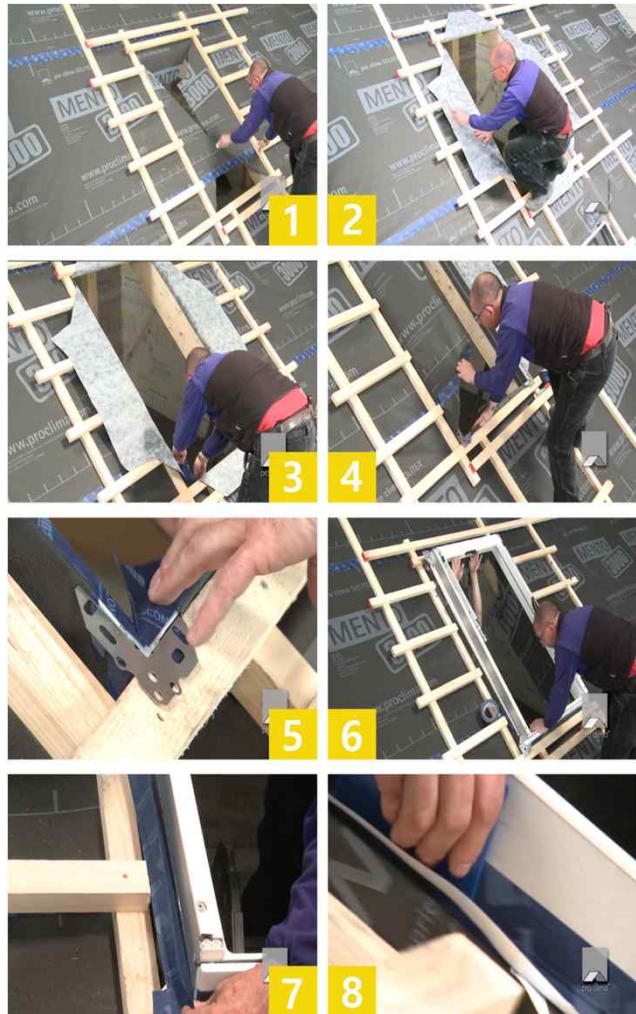
벽면에 타카로 임시 고정하여 펼쳐놓는다

모서리에 기밀테이프 Tescon VANA로 틈새를 막아준다

창호를 설치한다

창호와 투습방수지가 만나는 부분에도
기밀테이프를 접착해준다

Pressfix로 꼼꼼하게 접착해준다



배관, 전선, 모서리 등 틈새가 발생하였을 시

상황에 맞는 접착제를 사용하여

틈새에 빗물이 들어가지 않게 해야 한다

